

AD 2.LFMC		
AD 2 LFMC APP 01	AD 2 LFMC ATT 01	AD 2 LFMC TXT 01
AD 2 LFMC TXT 02	AD 2 LFMC TXT 03	AD 2 LFMC TXT 04

APPROCHE A VUE

Visual approach

Ouvert à la CAP
Public air traffic

LE LUC LE CANNET

AD2 LFMC APP 01

12 MAR 09



ALT AD : 265 (10 hPa)

LAT : 43 23 05 N

LONG : 006 23 13 E

LFMC

VAR : 0° (05)

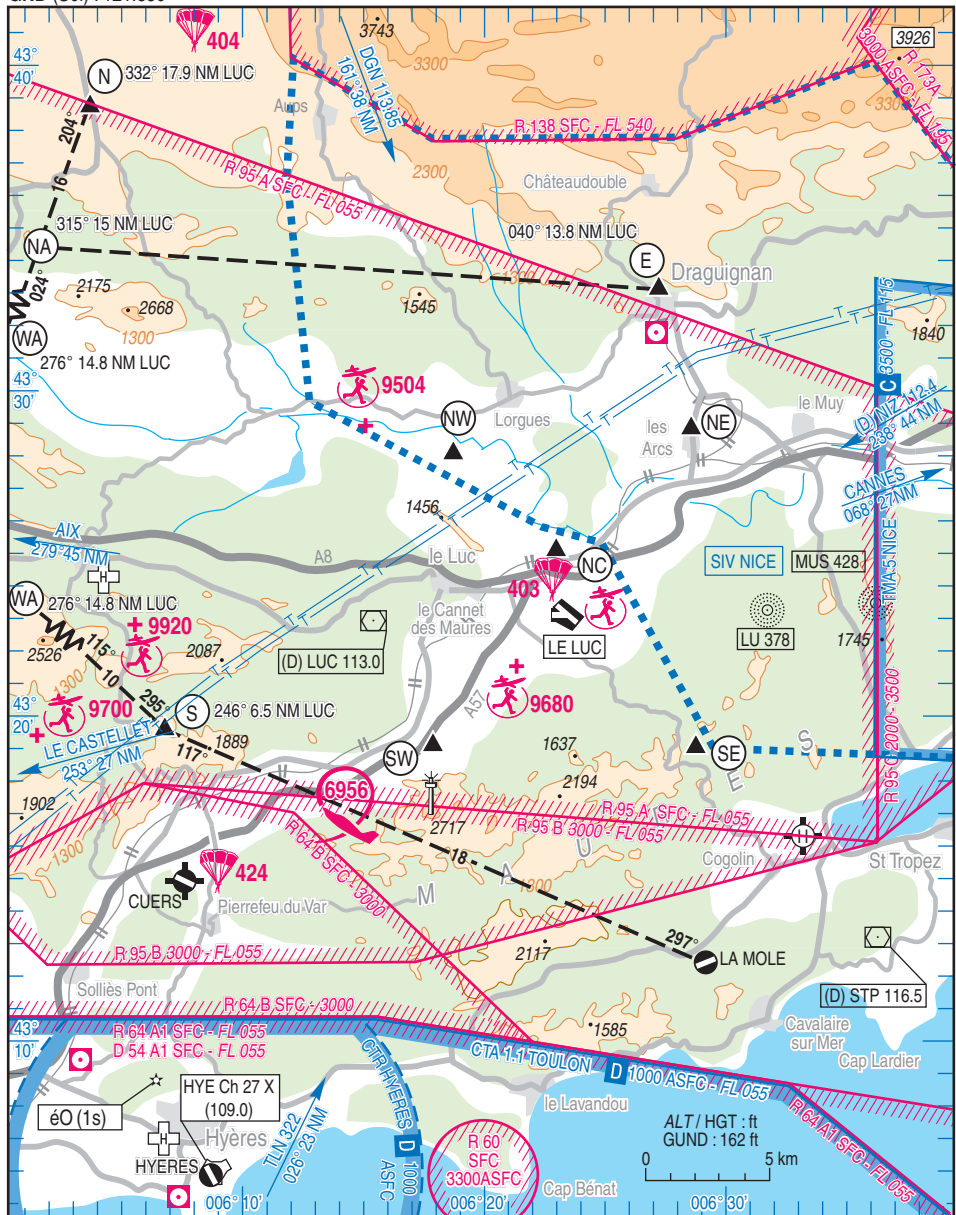
ATIS : 128.650 (RAI)

APP : LE LUC Approche/Approach 122.2 - 297.775 (s)

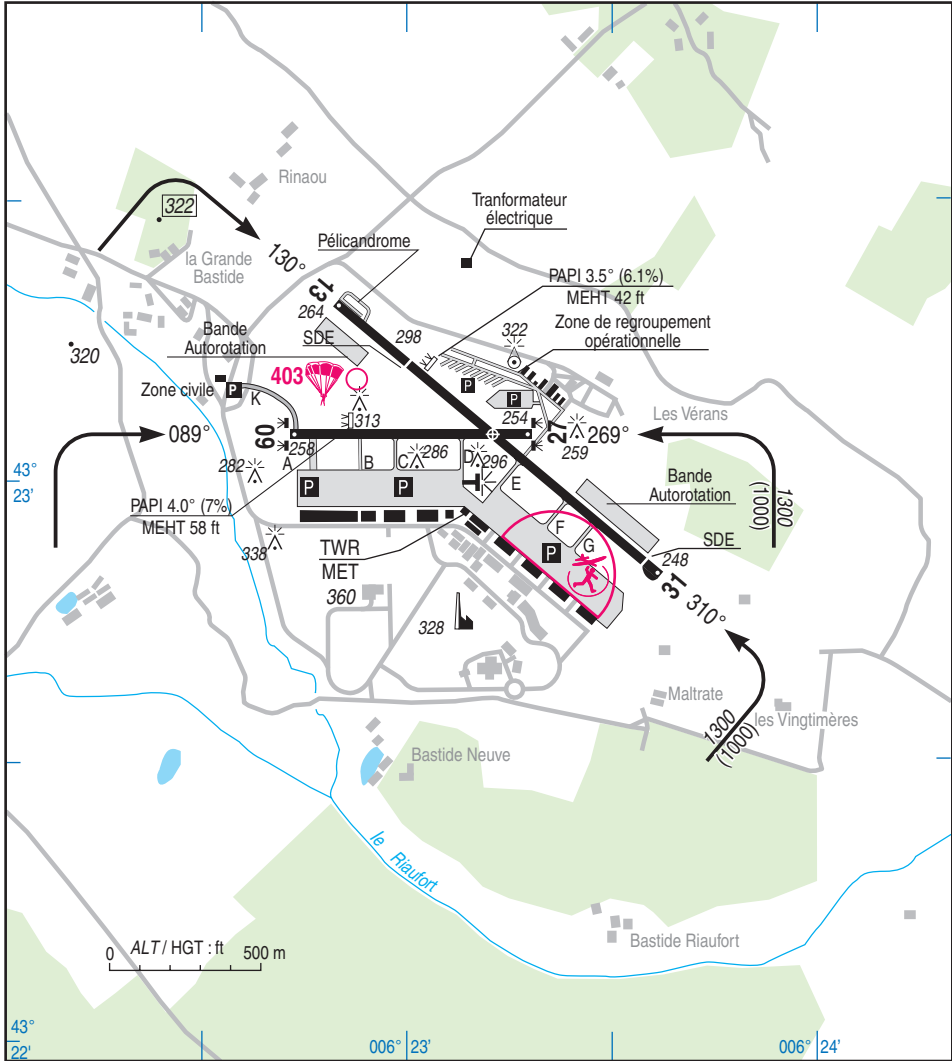
TWR : 123.0 - 278.2

GND (Sol) : 121.850

VDF : 121.5 - 122.2 - 123.0 - 123.5



12 MAR 09



RWY	QFU	Dimensions <i>Dimension</i>	Nature <i>Surface</i>	Résistance <i>Strength</i>	TODA	ASDA	LDA
13 31	130 310	1399 x 30	Revêtue <i>Paved</i>	12 /-/-	1399 1399	1399 1399	1131 1338
09 27	089 269	800 x 30	Revêtue <i>Paved</i>	9 /-/-	800 800	800 800	800 800

Aides lumineuses :

RWY 09/27 : HI/BI
RWY 09/27 : Feux à éclats

Lighting aids :

RWY 09/27 : LIH/LIL
RWY 09/27 : Flashing lights

Consignes particulières / Special instructions

Conditions générales d'utilisation de l'AD

Interdit aux ACFT non munis de radio, planeurs et ULM non basés

Ecole de pilotage réservée aux ACFT basés

Avions : Utilisation simultanée des deux pistes interdite (sauf CLR CTL)

Dangers à la navigation aérienne

Prudence recommandée, importante activité hélicoptère dans le circuit de piste et aux abords de celui-ci

Dans le but d'assurer une séparation avec le trafic opérationnel militaire, des attentes en vol pourront être demandées aux ACFT VFR évoluant dans le circuit

Procédures et consignes particulières

Atterrissage soumis à PPR auprès des OPS:

- par message RSFTA LFMCZPX

- par téléphone : 04 98 11 72 16

- FAX : 04 98 11 72 56

Le NR PPR devra obligatoirement figurer en case 18 du PLN CAM ou CAG

PLN obligatoire pour tous vols à destination de LE LUC

Aérodrome inutilisable hors RWY et TWY

RWY 13/31 : non balisée

RWY 31 : virage à droite pour sortir du circuit AD

ASI sans signification en dehors des heures de fonctionnement des services ATS

Parkings réservés aux ACFT d'état. Infrastructure civile inexistante

Pas d'embarquement/débarquement de passagers

Possibilité de stationnement limitée à 2 ACFT civils :

- Moins de 1 h : après accord des OPS

- Plus de 1 h : PPR 48 HR

- Hors ATS, SAM-DIM-JF : pas de stationnement

General AD operating conditions

No based gliders, ULM and NORDO ACFT prohibited

Flying school reserved for home based ACFT

Planes: Simultaneous use of both RWYs prohibited (except CTL CLR)

Air navigation hazards

Caution advised due to heavy HEL activity within traffic circuit or in its vicinity

VFR flights operating within the circuit have to expect holding procedures in order to be separated from operational military traffic

Procedures and special instructions

LDG subject to PPR. Contacting OPS:

- Via AFTN message to LFMCZPX

- Via phone: 04 98 11 72 16

- FAX: 04 98 11 72 56

The agreement number will be mentioned in OAT or GAT FPL, field 18

FPL mandatory for all flights bound to LE LUC

AD unusable outside RWY and TWY

RWY 13/31: without lights

RWY 31: Proceed right turn to leave AD circuit

Disregard ASI out of ATS HOR

PRKG areas reserved for state ACFT. No public infrastructure

No PAX embarking/disembarking

Parking restricted to 2 civil ACFT only:

- Less than 1 hour after OPS agreement

- More than 1 hour subject to 48 h PPR

- Out of ATS HOR, SAT-SUN-HOL: no parking

Points de compte rendu / Reporting points

E	43°33'30"N 006°27'41"E	DRAGUIGNAN (pylône)
N	43°38'47"N 006°03'49"E	MONTMEYAN (travers nord lycée - through north high school)
NA	43°33'38"N 006°00'37"E	BARJOLS (rond-point - circus)
NC	43°25'15"N 006°23'00"E	Centrale électrique d'ENTRAYGUES - ENTRAYGUES power station
NE	43°27'42"N 006°29'20"E	LES ARCS (rond-point sur la D555 - circus of D555)
NW	43°28'00"N 006°18'45"E	Pont d'ARGENS (D17) - ARGENS bridge (D17)
S	43°20'22"N 006°07'15"E	STE ANASTASIE (travers sud gymnase - through south gymnasium)
SE	43°19'00"N 006°28'20"E	La GARDE FREINET (tour de guet - TWR)
SW	43°19'05"N 006°17'55"E	GONFARON (pont sur l'autoroute - bridge over motorway)
W	43°31'20"N 005°42'11"E	TRETS (château du Général - General's castle)
WA	43°24'29"N 005°55'07"E	TOURVES (ruines de château - ruins of castle)

Consignes particulières / Special instructions**Chemins d'accès :**

Par l'Ouest : W-NA-E

Par le Nord : N-WA-TOULON

Par le Sud : WA-S-LAMOLE

Entry routings:*By the West: W-NA-E**By the North: N-WA-TOULON**By the South: WA-S-LAMOLE***Activités particulières**

Parachutage sur AD (NR 403) :

SFC/FL130, SAM-DIM-JF : LS-CS

Activité hors HOR ATS annoncée par NOTAM et connue par MARSEILLE INFO 120.55 (FL \geq 55) et LE LUC APP 122.20 (FL < 55)**Special activities***Parachuting activity on AD (NR 403):**SFC/FL130, SAT-SUN-HOL: SR-SS**Out of HOR ATS, activity announced by NOTAM and known on MARSEILLE INFO 120.55 (FL \geq 55) and LE LUC APP 122.20 (FL < 55)*

AEM : SAM-DIM-JF : activité annoncée sur RAI 122.2

AEM: SAT-SUN-HOL: activity announced on RAI 122.2

05 JUN 08

Informations diverses / Miscellaneous

HIV + 1 HR / WIN + 1 HR

Les informations de source **non DGAC** de cette rubrique sont communiquées sous toute réserve.
Non DGAC information in this document is communicated with all reserve.

1 - Situation / Location : 6 km E LE LUC (83-VAR)

2 - ATS : LUN-JEU : 0600-1500

VEN : 0600-1200

SAM-DIM-JF : fermé

AD activable H24 selon les besoins du gestionnaire

MON-THU: 0600-1500

FRI: 0600-1200

SAT-SUN-HOL: closed

AD activated according to managing authority needs

☎ 04 98 11 74 51 - MIL : 821 834 7451 (CDT ESA)* - 04 98 11 74 55 - MIL : 821 834 7455 (TWR)*

3 - VFR de nuit / Night VFR : Non agréé / Not approved

4 - Gestionnaire / Managing authority : Ministère de la Défense (ALAT)

Base école Général LEJAY BP10 - 83898 DRAGUIGNAN ARMEES

☎ 04 98 11 72 99 - MIL : 821 834 7299

☎ 04 98 11 72 16 - MIL : 821 834 7216 (DV)

● **5 - AVA :** Délégation territoriale / *Territorial representative* : COTE D'AZUR (voir / see GEN)

6 - BDP/BIA : HOR ATS ☎ 04 98 11 74 57 - MIL : 821 834 7457*

BRIA de rattachement / Attaching BRIA: NICE (voir / see GEN)

7 - Préparation du vol / Flight preparation : NIL

● **8 - MET :** VFR : voir / see GEN VAC

IFR : voir / see GEN IAC

Eté / Summer

LUN-JEU / MON-THU: 0445-1800

VEN / FRI: 0445-1200

SAM-DIM-JF / SAT-SUN-HOL: NIL

Hiver / Winter

LUN-JEU / MON-THU: 0545-1800 UTC

VEN / FRI: 0545-1200 UTC

SAM-DIM-JF / SAT-SUN-HOL: NIL

☎ 04 98 11 74 62 *(PREVI MIL)

Hors / Out of HOR ATS: préavis TPH - O/R with notice

9 - Douanes, Police / Customs, Police : NIL

● **10 - AVT :** Carburant / Fuel: F34 (JP-8) - F35 (Jet A1) pour ACFT avec models 19 / for ACFT holding model 19

Lubrifiants / Oil: O138 - O150 - O155 - O156 - Autres / Others: H515

HOR ATS

11 - SSLIA : OACI : 4 - OTAN : 4

12 - Lutte aviaire / Bird control : NIL

13 - Hangars pour aéronefs de passage / Transient aircraft hangar :

Selon disponibilités pour HEL MIL uniquement / depending on disponibility (for HEL MIL only)

14 - Réparations / Repairs : NTI 1/2 : HEL PUMA - FENNEC - GAZELLE

Pièces et moteurs de rechange selon disponibilité / depending on disponibility

15 - ACB : Centre Ecole de Parachutisme «Côte d'Azur»

16 - Transports / *Transports* : Taxis O/R

17 - Hôtel, restaurants : Sur AD : Mess pour MIL

On AD: Canteen for MIL

A proximité : hôtels, restaurants

In the vicinity: hotels, restaurants

18 - Divers / *Miscellaneous* : Pélicandrome interdit au DASH8 (Sécurité civile)

«Pélicandrome» forbidden for DASH 8 (Sécurité civile)

* Ligne téléphonique enregistrée / *telephon recorded*